

Exchange Service for MS-Dynamics NAV/Business Central 365

...EDI, VDA, ASCII, ZUGFeRD, XML

Daten auf elektronischem Wege auszutauschen nimmt einen immer höher werdenden Stellenwert ein. ESlink stellt sich dieser Herausforderung durch konsequente Standardisierung mit einem Höchstmaß an Flexibilität. Dabei ist ESlink längst keine reine EDI Schnittstelle mehr, auch wenn dies nach wie vor im Vordergrund steht. Einsätze z.B. im Bereich der Automobilindustrie mit VDA gehören ebenso zum Standard. Durch die Möglichkeit mehrere verschiedene Übertragungswege zu benutzen, können eine Verbindung mit dem LobsterData (unserer Rechenzentrums-Anbindung) und eine direkte ASCII oder VDA Verbindung parallel installiert sein.

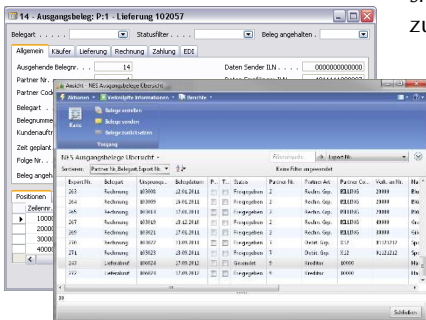


Die Verwendung eines externen Konverters in unserem Rechenzentrum trennt die logische, inhaltliche Verarbeitung von der technischen. Somit ist gewährleistet, dass die unterschiedlichsten Datenformate in einer Oberfläche verarbeitet werden können und auf abweichende Formate optimal reagiert werden kann. Sie haben nur einen Ansprechpartner vom MS-Dynamics NAV/Business Central 365 bis zum Handelspartner.

ESlink arbeitet fast durchgängig mandantenübergreifend. Dadurch wird ermöglicht, mit nur einem Klienten oder Application-Server Daten für alle Mandanten zu senden und zu empfangen. Als weitere Option kann ESlink empfangene Belege via Forward zu anderen MS-Dynamics NAV/Business Central 365 Datenbanken weiterleiten. Es genügt z.B. ein EDI-Konverter um mehrere entfernte Betriebe mit Daten zu versorgen.

Durch Gruppierung von Debitoren oder Kreditoren können selbst große Handelsketten und Verbände bzw. Konzerne gemeinsam verwaltet und abgewickelt werden. Dabei ist es gleichgültig, ob diese vom Konverter ebenfalls als Einheit gesehen werden, oder jeder Beteiligte eine eigene Übermittlungsadresse besitzt.

Ein Importbeleg wird in drei Stufen gelesen. Die erste Stufe ist die direkte Abbildung der ankommenden Belegstruktur. Als Hauptformat kommt hierbei das Datenbank- / feldbasierte StdDat Format zum Einsatz, aber auch XML oder Flat Text mit fester Satzlänge. Im nächsten Schritt konvertiert die Schnittstelle die Daten in ein internes Belegformat, um sie nachbearbeiten, korrigieren oder ergänzen zu lassen bzw.



zu prüfen. Vorgenommene Änderungen werden protokolliert oder für Folgebelege als Vorgabe gespeichert. Nur geprüfte Belege werden in einen endgültigen Beleg übernommen. Jeder dieser Schritte kann automatisiert erfolgen, so dass nur wenige unklare Belege nachbearbeitet werden müssen.

Bei Exportbelegen gilt die gleiche Vorgehensweise. Zuerst bereitet die Schnittstelle lokale Informationen mit zusätzlichen für die Übertragung benötigten Daten auf. Der Exportprozess erzeugt Daten in dem Format, in dem sie letztendlich übertragen werden, bevor sie fertig formatiert die Datenbank verlassen. Eine Zeitsteuerung sorgt dafür, dass jeder Beleg zum gewünschten Zeitpunkt (täglich, wöchentlich, monatlich) zum Partner übertragen wird. Auch beim Senden kann jeder Schritt nach eigenen Vorstellungen automatisiert werden.

Da nur wenige Datenbanken wirklich im Standard Verwendung finden, besitzt ESlink einige explizit dafür vorgesehene Codeunits, in denen zusätzliche Anforderungen umgesetzt werden, ohne dabei den Schnittstellenstandard zu verändern. Viele bekannte Anforderungen von Handelspartnern, sind bereits vorgesehen. So ist es möglich, eine freie Rabattstruktur über mehrere Ebenen und Stufen baumartig aufzubauen. Andere Funktionalitäten wie die Formatierung von Produkt-, Positions- und Kopfdaten befinden sich bereits in den Konfigurationsoptionen eines Beleges.

ESlink ist eine Schnittstelle, die trotz aller Individualität der Einzelanforderung gerecht wird, ohne den „Standard“ aufzugeben. Installationen in den unterschiedlichsten Branchen sprechen für sich:

Sanitär, Lebensmittel, Getränke, Bekleidung, Baustoffe, Handelsgüter, Mineralöl, Automotive

Handels-Partner:

Amazon, BAHAG, BOSCH, BOSCH SIEMENS, DM, DOUGLAS, EDE, EDEKA, ESSMANN, FEGRO, GEBERIT, CORDES & GRÄFE-GRUPPE, GETPORT, GLOBUS, GROSS, HAGEBAU, HORNBAACH, IHR PLATZ, ISG, EUROBAUSTOFF, WÜRTH, KARSTADT, KAUFHOF, KAUF LAND, MARKANT, MC PAPER, Markant, METRO, Müller, OBI, PBS EASY, PLUS, PRACHT, PROFI, REWE, SUZUKI, SPAR, Telekom, TNT, TOPBAU, TRINKS, VBH, VDA, VOLVO, VR DISKONTBANK usw.

Beispiele EDI-Belege:

ORDERS Bestellung
 REMADV Zahlungsavis
 ORDRSP Auftragsbestätigung
 DESADV Lieferavis
 INVOICE Rechnung
 INVOICE Gutschrift
 IFTMIN Speditionsauftrag
 SINFINOS Stammdatenpool
 EXPDAT Exporterklärung

Beispiele VDA-Belege

4905 Lieferabruf
 4906 Rechnung
 4913 Transportnachricht
 4915 Feinabruf

Beispiele ANSI X12 Belege

830 Lieferabruf
 856 Lieferung (ASN)
 862 Feinabruf

Bevorzugte Konverter:

LobsterData
 EDI, ODETTE, VDA, XML, ANSI X.12, IDoc...
 EDIbus / SoftZoll
 EDI, VD...
 StdDat ehemals Magic Eddy
 EDI, VDA , ANSI X12

Standard Inhouse Format:

StdDat

Konverter unabhängige Formate:

VDA
 XML
 Feste Satzlänge
 variable Satzlänge
 ...

abulafia

Inh.: Hary Raith
 Lieksteppe 3a
 48734 Reken

Tel: +49 (2864) 95180-0
 Fax: +49 (2864) 95180-29
 Mail: sales@abulafia.de
 HTTP: www.abulafia.de